

## Die Vorteile unserer **WETTERBERATUNG** auf einen Blick:

- Zuverlässige und aktuelle Informationen
- Sicherheit und Wirtschaftlichkeit durch professionelle und individuelle **WETTERBERATUNG**
- Feste Ansprechpartner
- Bestmögliche Planungs- und Entscheidungsgrundlagen
- Spezielle Vorhersagen für Großveranstaltungen
- Wetter- und Wellenvorhersage für Offshore Windparks
- Frühzeitige logistische Planung bei der Errichtung von Windparks
- Optimierte Planung bei Energieversorgungs- und Energiehandelsunternehmen
- Abschätzung von Wetterrisiken für die Versicherungswirtschaft

Wenn wir Ihr Interesse geweckt haben, setzen Sie sich mit uns in Verbindung. In einem persönlichen Gespräch erläutern wir Ihnen gerne die Besonderheiten und Möglichkeiten unseres Dienstleistungspektrums.



**EuroWind**



**EuroWind**

- Ertragsgutachten
- Windstromvorhersagen
- Europaweiter Windindex
- Wetterberatung

### **Kontakt**

**EuroWind GmbH**  
Römerstraße 21  
D-50858 Köln

### **WETTERBERATUNG**

Individuelle  
Wetterberatung für die  
Windenergiebranche &  
für Großveranstaltungen

Dr. Thomas Sperling  
Telefon: +49 - (0)2234 - 98 76 23  
Mobil: +49 - (0)162 - 94 66 262

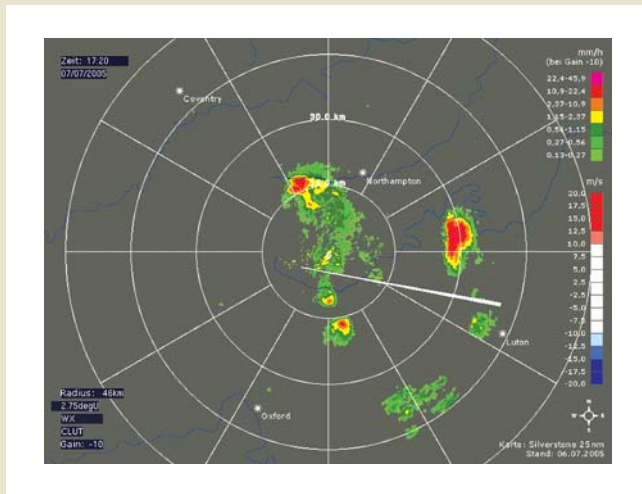
Dipl.-Met. Rupert Hänsch  
Telefon: +49 - (0)2234 - 98 76 22  
Mobil: +49 - (0)160 - 94 513 177

Fax: +49 - (0)2234 - 98 76 24  
E-mail: [info@windprognose.de](mailto:info@windprognose.de)  
Internet: [www.windprognose.de](http://www.windprognose.de)

## WETTERBERATUNG

Um Planern von On- und Offshore Windparks eine bestmögliche Absicherung bei der Errichtung ihres Windparks zu ermöglichen oder für eine frühzeitige Optimierung von Wartungsarbeiten bietet die **EuroWind GmbH** eine individuelle, weltweite **WETTERBERATUNG** und Wettervorhersage an.

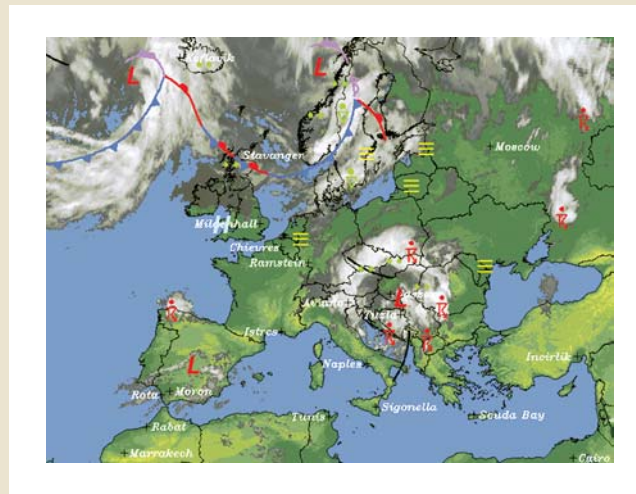
**Grafik 1** Spezialvorhersagen zur aktuellen Wetterlage anhand exklusiver Wetterdaten



■ Viele Branchen sind zunehmend auf detaillierte Informationen über das aktuelle Wetter und dessen Vorhersage angewiesen. Unsere speziell an die Bedürfnisse unserer Kunden angepassten Vorhersagen beruhen auf einer Vielzahl von Wetterdaten.

■ Neben aktuellen meteorologischen Beobachtungsdaten werden numerische Modellvorhersagen von verschiedenen Prognosemodellen, sowie Satelliten- und Radarbilder kontinuierlich und aktuell ausgewertet (**Grafik 1**). Auf diese Weise können wir eine professionelle und individuelle **WETTERBERATUNG** für jeden Ort weltweit erstellen.

**Grafik 2** Frühwarnung bei Extremwetterlagen



■ Unsere **WETTERBERATUNG** und Wettervorhersage enthält unter anderem spezifische Aussagen zu lokalen und regionalen Windverhältnissen, Starkwindereignissen, Schwachwindwetterlagen, Prognosen der Windstromerzeugung, Seewetter, Niederschlag, Erdboden- bzw. Lufttemperatur und Sonnenscheindauer (**Grafik 2**).

■ Unsere zuverlässigen und aktuellen Informationen werden bereits bei der Planung und dem Betrieb von On- und Offshore-Windparks, von Energieversorgungs- und Energiehandelsunternehmen, in der Versicherungsbranche, im Formel 1 Rennbetrieb sowie bei Ausstellungen und sonstigen Großveranstaltungen genutzt (**Grafik 3**).

**Grafik 3** Einsatzbereiche für unsere individuelle **WETTERBERATUNG**



Quelle: Elsam A/S, www.elsam.com

Quelle: Architekten von Gerkan, Marg und Partner

■ Durch unsere Dienstleistungen tragen wir zum Erfolg ihrer Tätigkeiten bei, denn unser Service bietet Ihnen eine bestmögliche Planungs- und Entscheidungsgrundlage.